

# LAND CRUISER PRADO



# 名前の由来

**LAND**

国 国土 陸 土地

**CRUISER**

軍用巡洋艦  
設備の整ったボート



# プラドの歴史



Thanks!

LAND CRUISER SERIES

販売台数 1,000万台  
世界累計 到達

※ 1951年～2019年8月末時点。当社調べ。  
※ シリーズにはLEXUSブランド(LX、GX)を含みます。

# ランドクルーザーの歴史



LAND CRUISER

# ランドクルーザーの歴史

Episode#02

凸凹



Photo: ©Takeshi Namba / GEOSCOPE

Episode#04

360°



Photo: ©Takeshi Namba / GEOSCOPE

# ランドクルーザーの歴史

Episode#05

SOS



Episode#06

Dakar Rally



# ランドクルーザーの歴史

Episode #07

WORLD  
WIDE



Photo: ©Takeshi Namba / GEOSCOPE

# ランドクルーザーの歴史



トヨタジープBJ



# プラドの歴史



# ランクルとプラドの違い



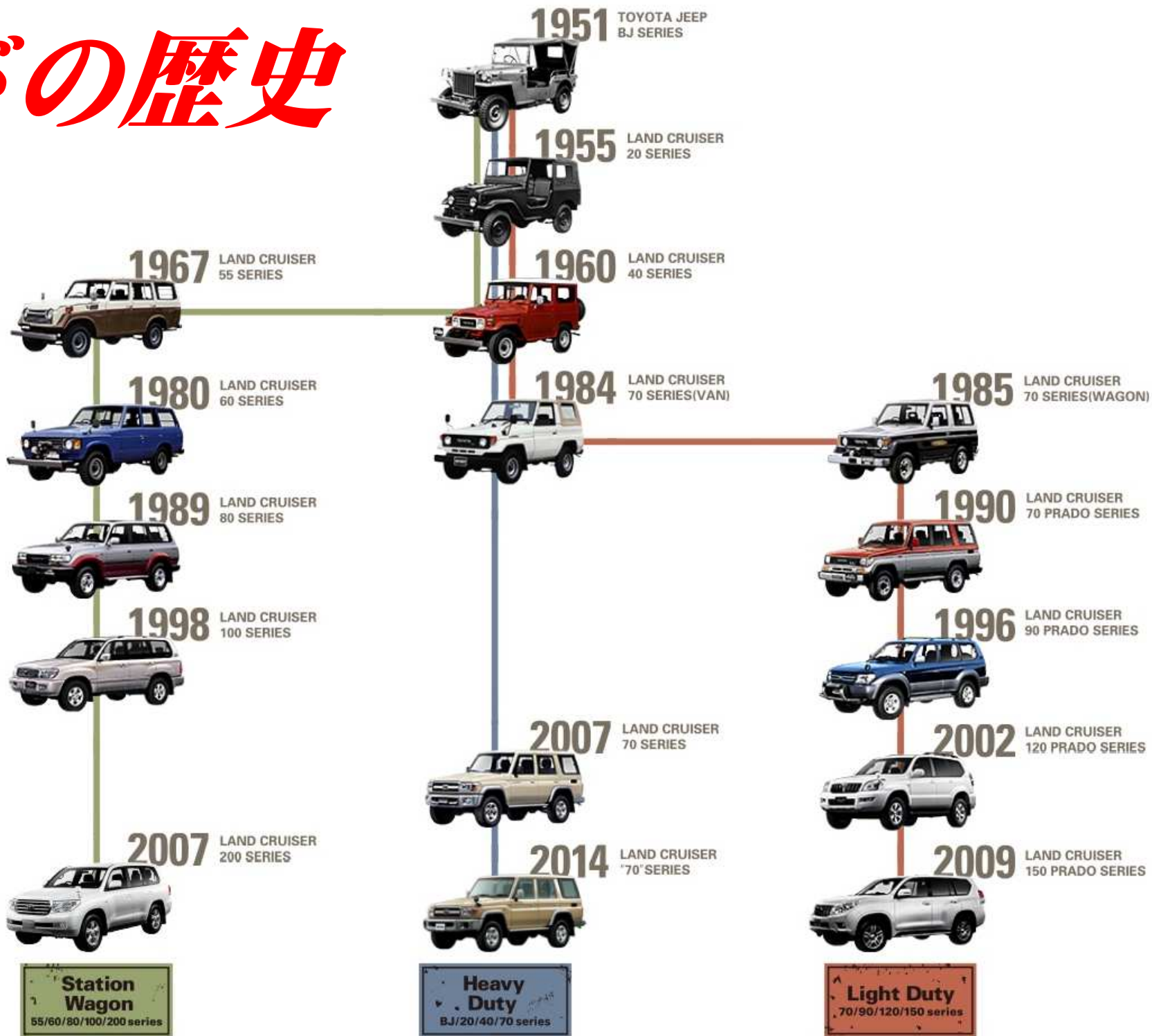
**ランクル**



**ランクルプラド**

	ランクルZX	プラド TZ-G
全 長	4, 9 5 0mm	4, 7 6 0mm
全 幅	1, 9 8 0mm	1, 8 8 5mm
全 高	1, 8 7 0mm	1, 8 3 5mm
重 量	2, 6 9 0k g	2, 3 3 0k g

# プラドの歴史



# プラドの歴史



# プラドの歴史



# プラドの歴史



# プラドの歴史



# プラドの歴史





# プラドの歴史



# プラドの歴史



LAND CRUISER  
PRADO

# ランクルフェスの様子

LAND CRUISER  
**FES.**  
TOYOTA  
試乗体感イベント



# ***KDSS Kinetic Dynamic Suspension System*** (キネティック ダイナミック サスペンション システム)

走行シーンにとらわれることなく、  
快適な乗り心地と優れた操縦安定性を  
高次元で両立するシステム

## **オンロード時**

**ロール（横揺れ）制御**

オンロード時: 旋回時のロール（横揺れ）制御

KDSSあり

KDSSなし



## **オフロード時**

**フラット感、悪路走破性の確保**

オフロード時: フラット感、走破性の確保



# 高いオフロード性能

## 対地障害角

最大安定傾斜角 **42°** 登坂能力 **42°**

優れたオフロード性能を發揮

アプローチアングル **31°**

デパーチャーアングル **28°**

本格的4WDにふさわしい値をマーク

最大渡河性能は **700mm**



# リアエアサス (TZ-G)

- ◆ コーナーの連続でも、滑らかな乗り心地
- ◆ コーナリング・直進時の安定性を確保
- ◆ さまざまな状況下で最適な走りができる

3つの車高「ロー/ノーマル/ハイ」を  
スイッチ操作により選択可能

ローモード (乗降時) はリヤが **-20mm**  
ハイモード (悪路走行時) はリヤが **+40mm** 変化



# 4WDシステム

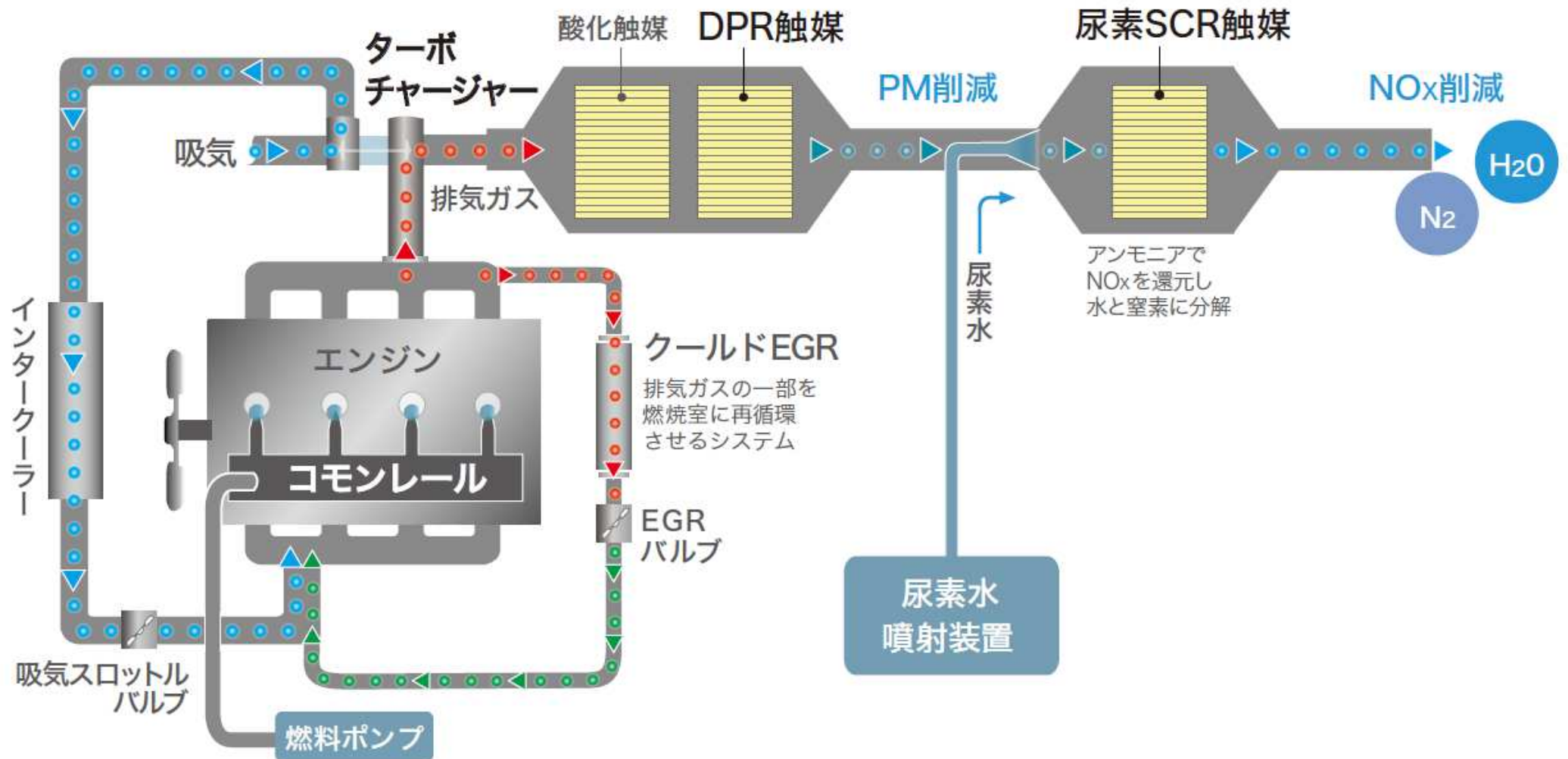
フルタイム4WD(トルセンLSD付トランスファー)

- ◆路面状況や走行状態に反応して、前後のトルク配分を最適にコントロール
- ◆通常時のトルク配分「前40：後60」を、旋回加速時にはリヤ寄りにして優れたコーナリング性能を発揮
- ◆前後輪のいずれかがスリップした際にも瞬時に他方にトルクを配分し、車両の安定性を回復



# コモンレール式 燃料噴射システムとは？

1GD-FTVエンジン システム図





# TOYOTA Safety Sense 全車標準搭載

## PCS

プリクラッシュ  
セーフティ



## AHB

オートマチック  
ハイビーム



車線からはみ出しをお知らせ。

車線はみ出しアラート：レーンディパーチャーアラート

ブザー音

## LDA

レーン  
ディパーチャー  
アラート

車間距離を一定に保って、ついて行く。

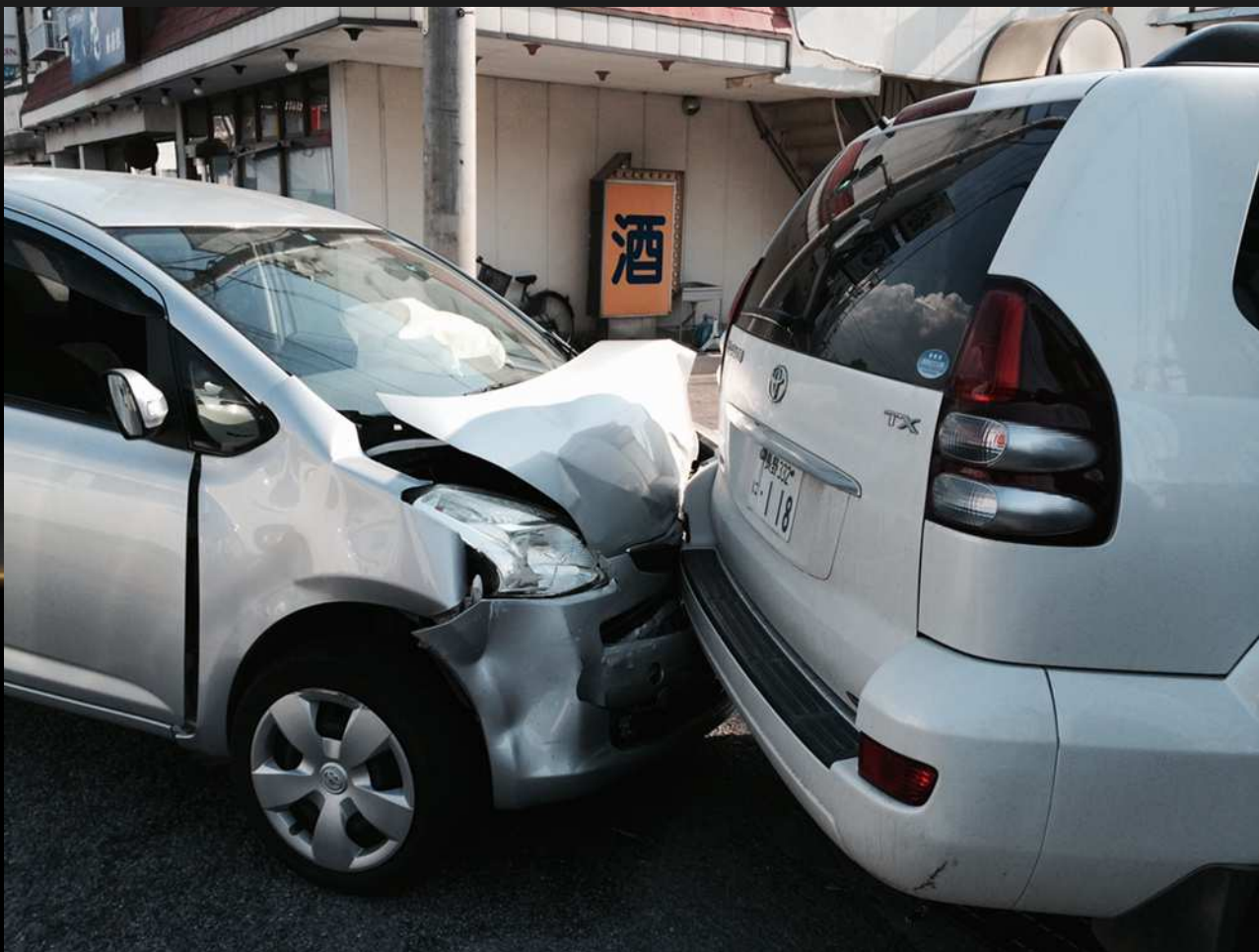
追従ドライブ支援：レーダークルーズコントロール(ブレーキ制御付)

## DRCC

レーダー  
クルーズ  
コントロール

もし、事故が起きたら・・・

プラドなら



頑丈なボディで、  
身体を守ってくれます！

# 国産7人乗りSUV比較!

LAND CRUISER  
PRADO

VS

MAZDA CX-8



# 視界・運転のしやすさ比較

LAND CRUISER  
PRADO



VS



MAZDA CX-8

# 居住性・乗り心地比較



LAND CRUISER PRADO

V S



MAZDA CX-8

# 荷室比較



LAND CRUISER  
PRADO

VS



MAZDA CX-8

# 悪路での走破力比較



LAND CRUISER  
PRADO

VS



MAZDA CX-8

# コストパフォーマンス比較



LAND CRUISER  
PRADO

VS



Mazda CX-8



# 5年後の残価

LAND CRUISER  
PRADO

車両価格 400万円 残価率48%

5年後 1,920,000円 +  $\alpha$

VS

車両価格 400万円 残価率40%

5年後 1,600,000円

MAZDA CX-8